

Монтажная инструкция
AGILE 150 крепление на стену - Синхро версия

Mounting instruction
 AGILE 150 wall assembly - Syncro version

Внимание:

Все области зажима необходимо очистить до установки фурнитуры. Используйте только специальные чистящие средства для стекол.

Notice:

Clean the glass in the clamping areas with standard glass cleaner prior to installation!

Перед установкой трека необходимо выравнивание основания или стены с максимально допустимым отклонением 2 мм на метр.

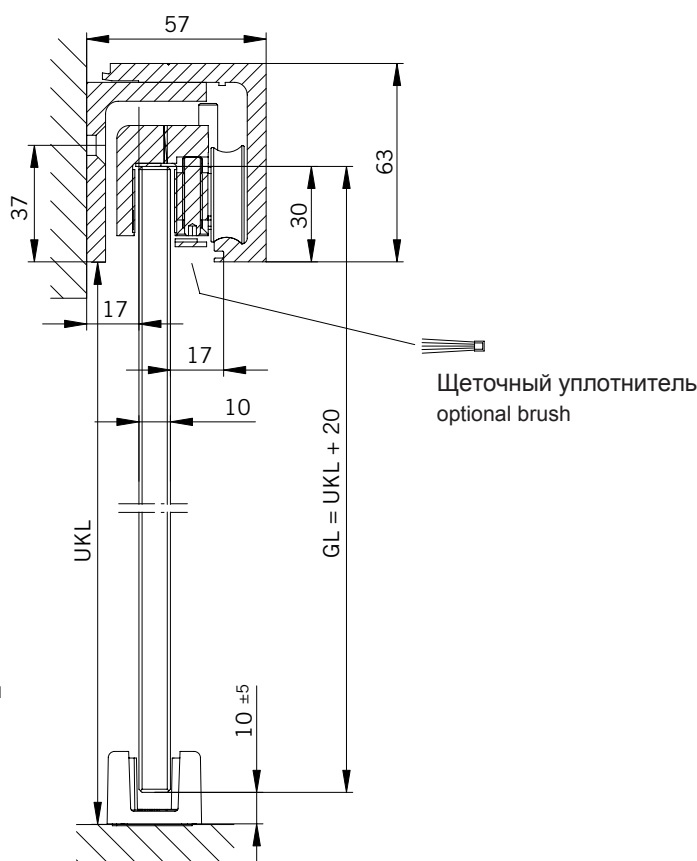
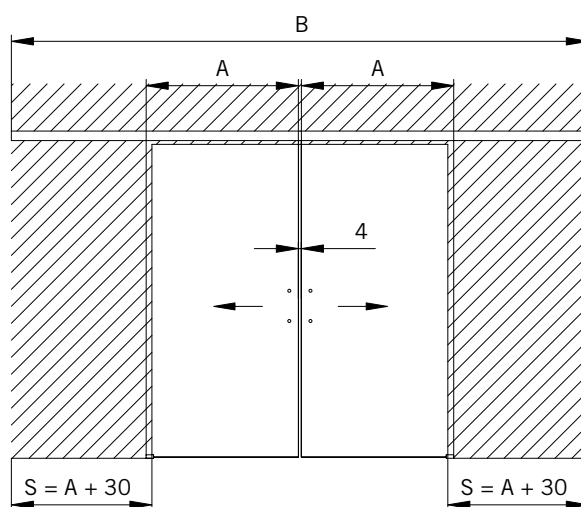
Precondition for mounting the track is an aligned substructure or wall with a max. tolerance of 2 mm per metre.

При правильном обращении и нормальной частоте использования (приблизительно 20 циклов в день) гарантируется минимальный срок эксплуатации без обслуживания 5 лет. Правильно обращение означает, что дверь приводится в действие вручную.

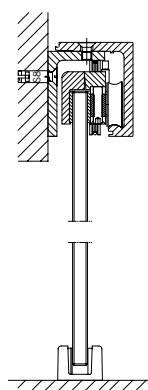
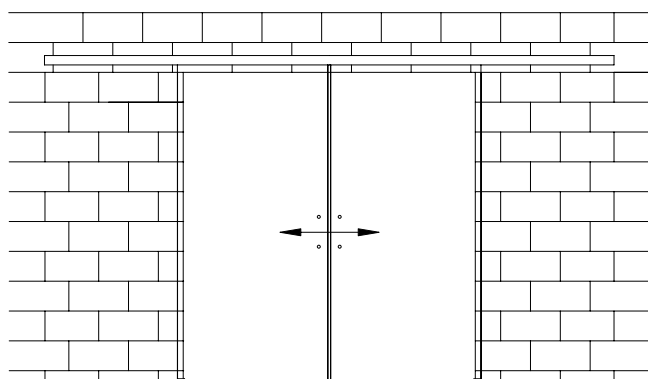
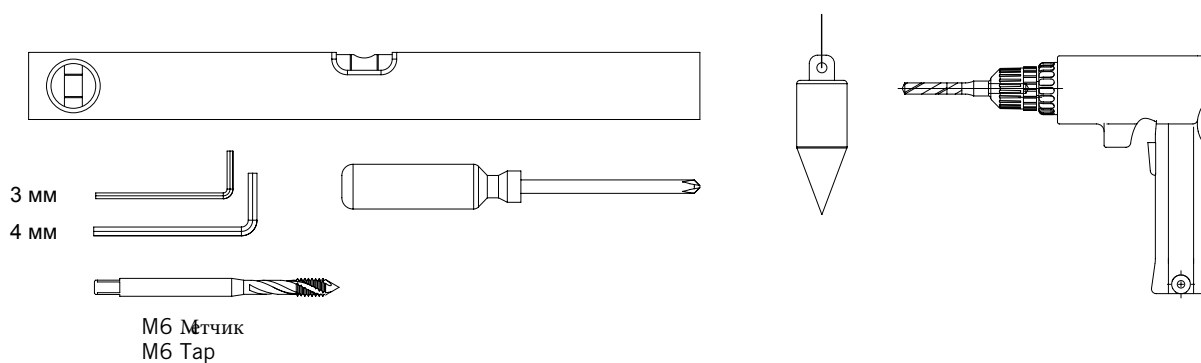
A maintenance free application period of min. 5 years is given with an appropriate handling and normal frequency of approx. 20 cycles per day. An appropriate handling means that the door is always guided by hand when moved.

При более частом использовании рекомендуется заключать договор на техническое обслуживание, по которому будет осуществляться ежегодная проверка

For higher frequency we would recommend a maintenance contract between fitter and user for a yearly inspection.



UKL = расстояние от нижнего края профиля до пола / Lower edge track rail
 GL = Высота стекла / glass height

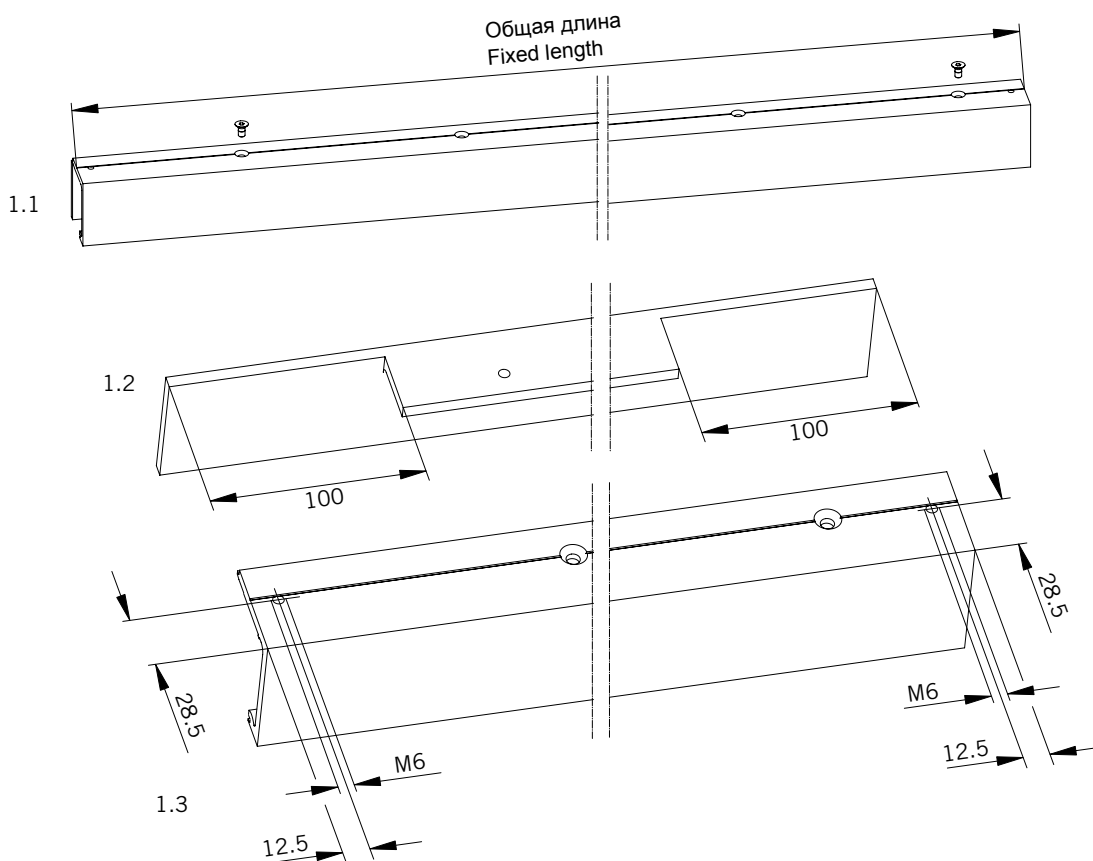


макс. высота 3000 мм
max. height 3000 mm

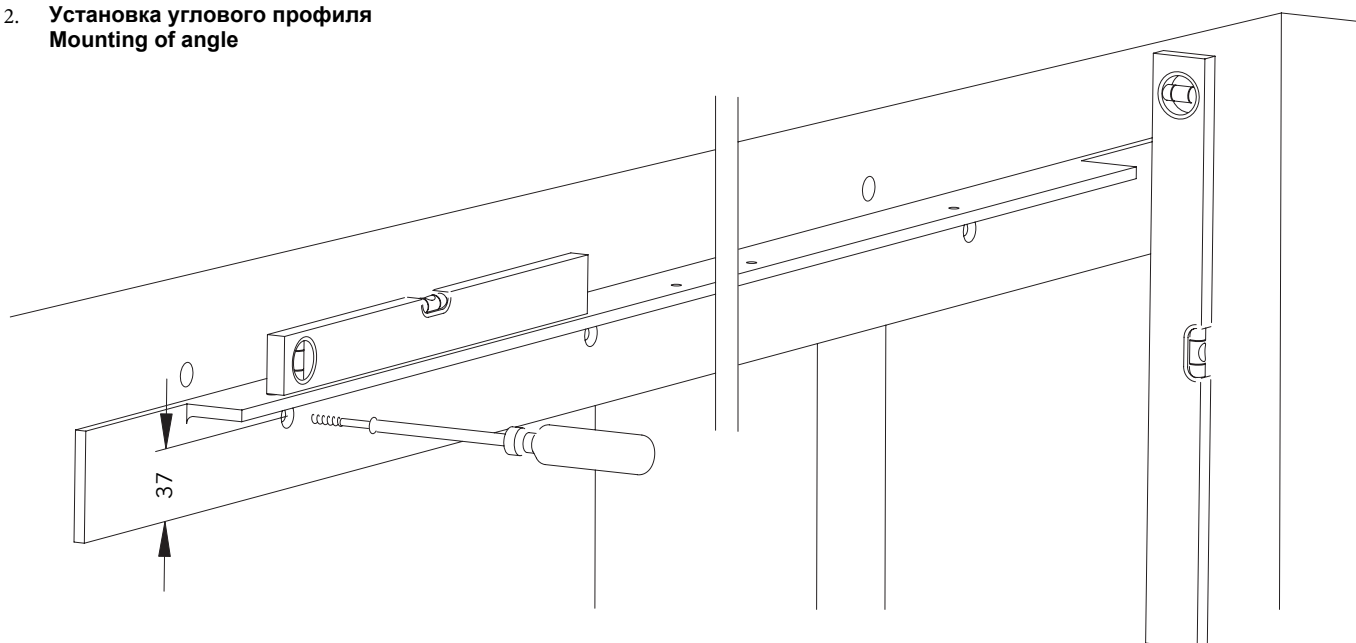
макс. вес одной панели: 80 кг
max. single panel weight: 80 kg

Толщина стекла 8, 10, 12, 13,5 мм
Glass thicknesses 8, 10, 12, 13.5 mm

1. Подготовка углового профиля и направляющего трека Preparation of angle and track

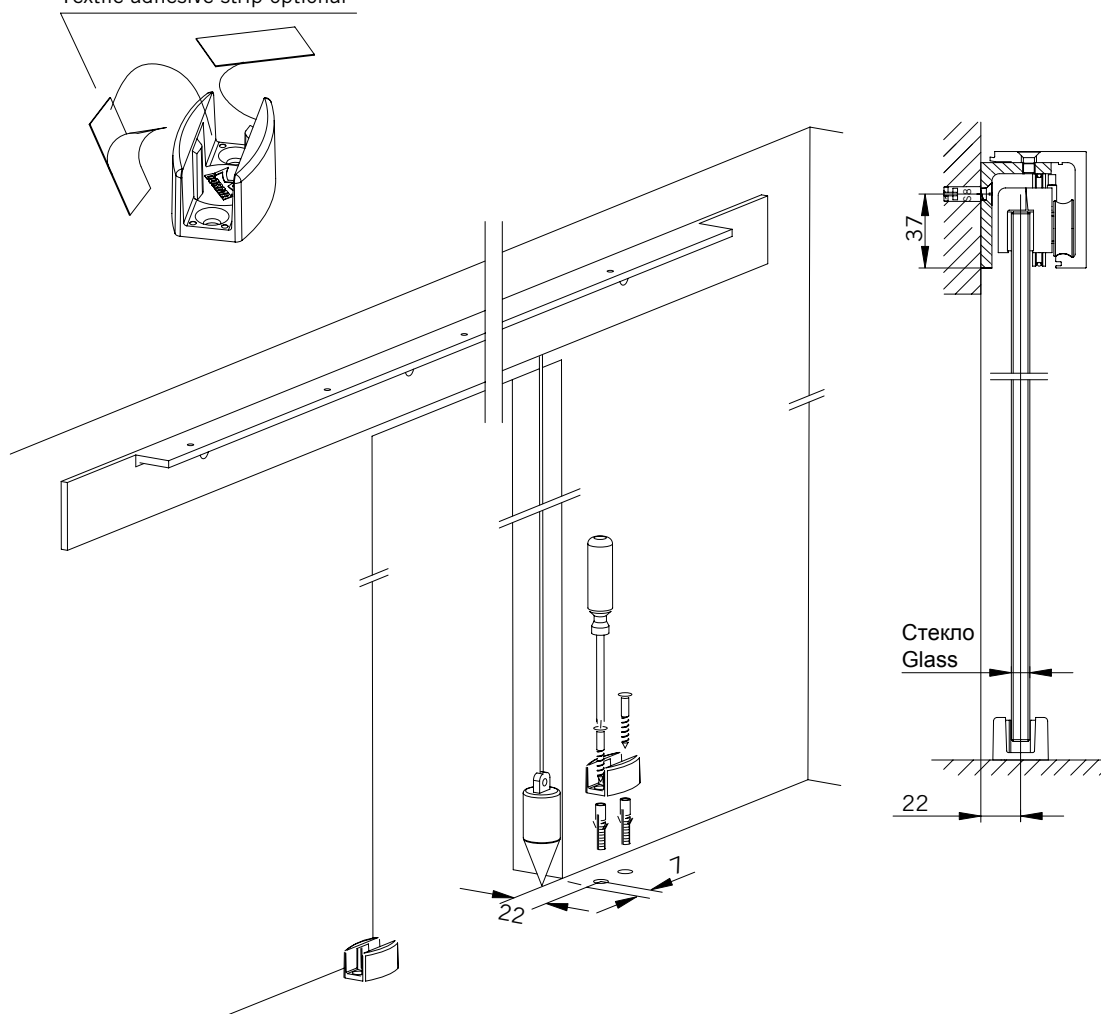


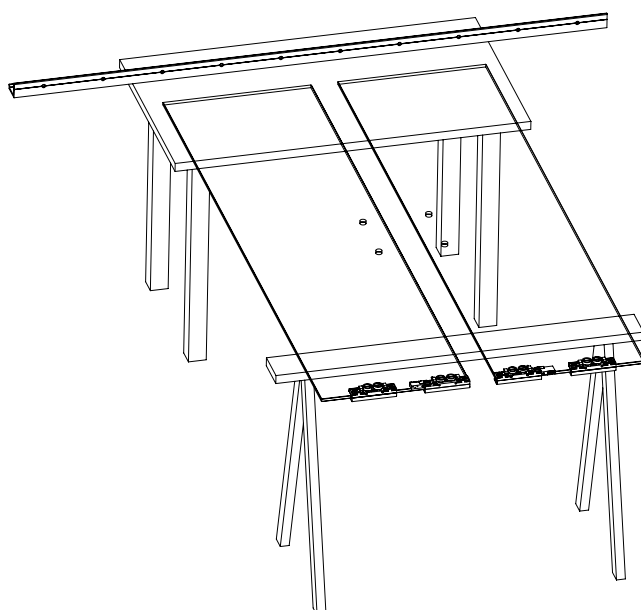
2. Установка углового профиля



3. Установка напольной направляющей Mount floor guide

Текстильный скотч (дополнительно)
Textile adhesive strip optional



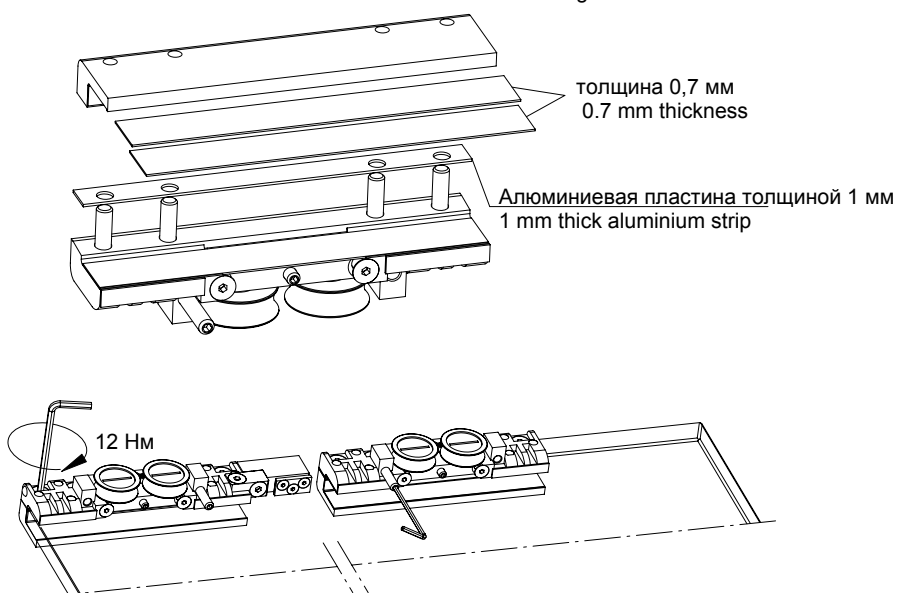
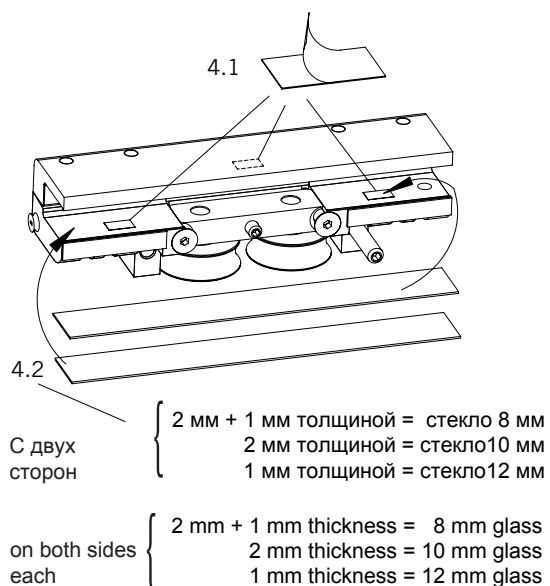


4. Установка кареток Installation of clamp-carriers

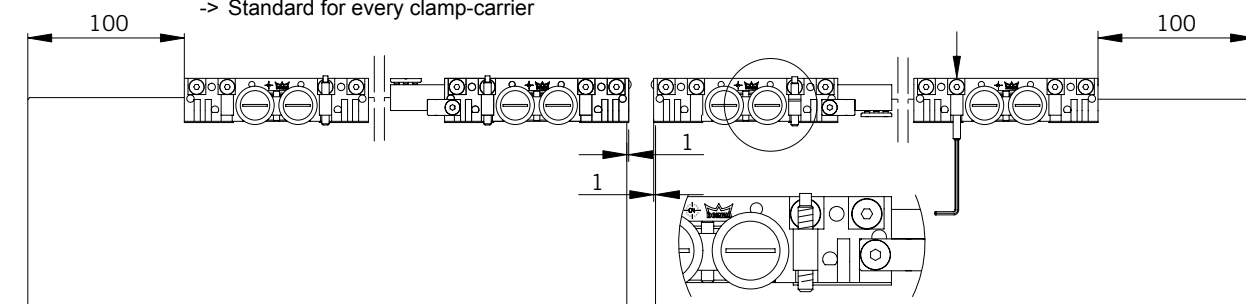
Толщина стекла 8, 10, 12 мм
Glass thicknesses 8, 10, 12 mm

Толщина стекла 13,5 мм
Glass thickness 13.5 mm

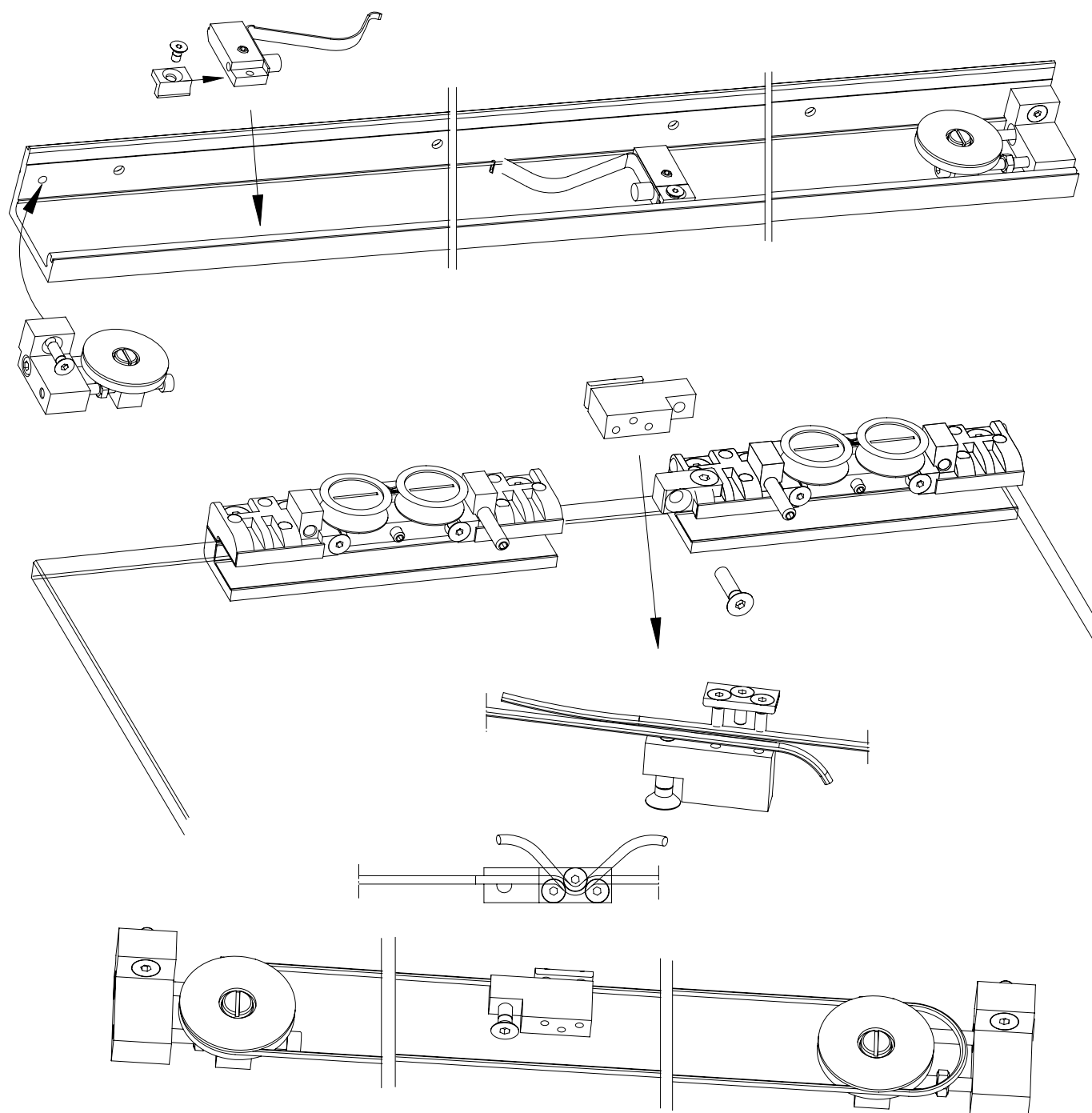
Специальные аксессуары для
стекла 13,5 мм
Glas Special accessories
for 13.5 mm glass



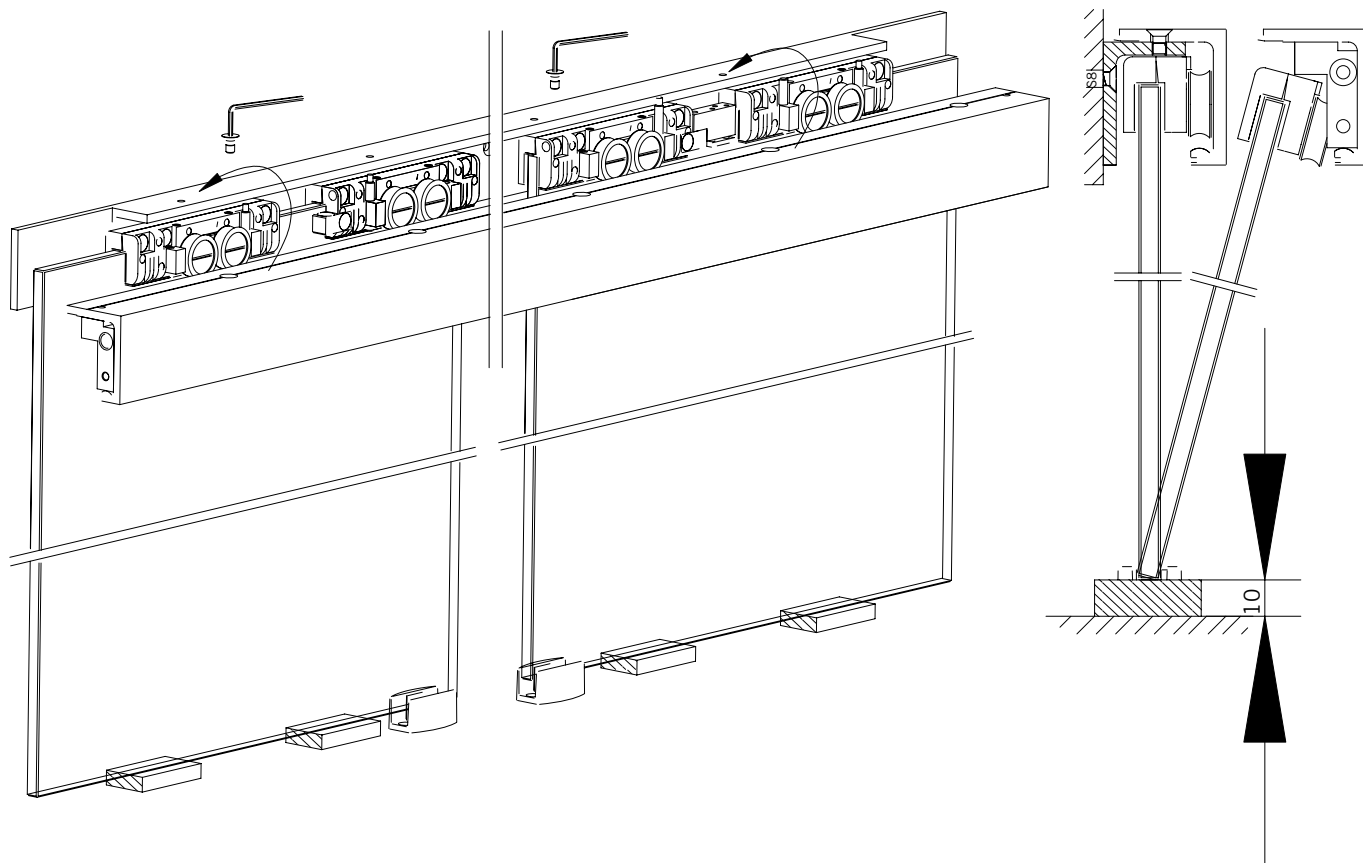
-> Стандарт для каждой каретки
-> Standard for every clamp-carrier



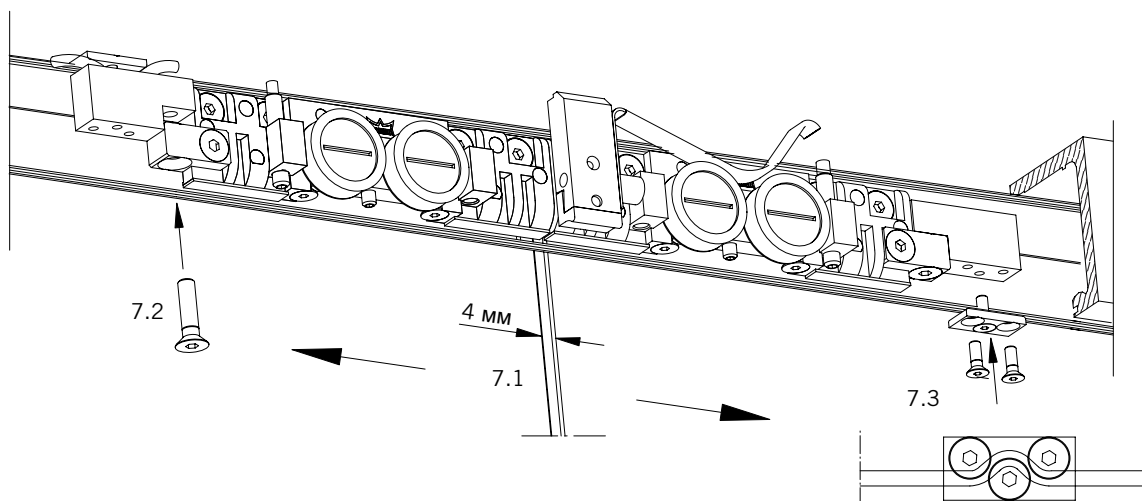
5. Установка натяжителя и троса
Pre-assembly of deflection devices and cable



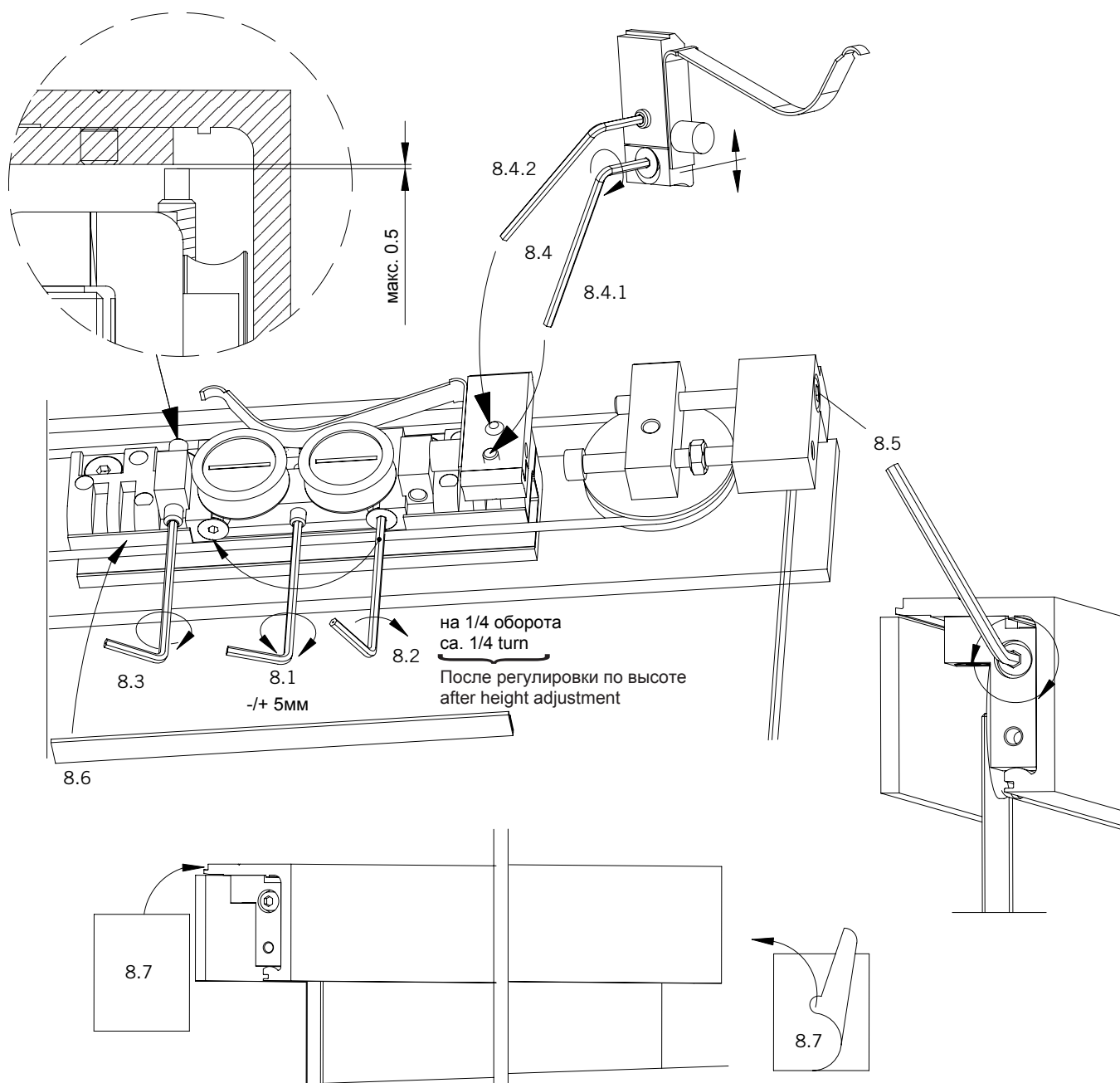
6. Установка раздвижной двери и направляющего трека
Fitting of sliding doors and fixation of track rail



7. Установка зажимов для троса с каретками
Connection of the cable clamps with the clamp-carriers



8. Регулировки Adjustments



- 8.1 Регулировка по высоте
Height adjustment
- 8.2 Фиксация регулировки по
высоте Fix height adjustment
- 8.3 Демпфер
Antijump device
- 8.4 Установка стопоров
Fixation of safety catch
- 8.5 Натяжка троса
Tightening of draw cable
- 8.6 Установка декоративной пластины
Fix cover strip
- 8.7 Установка торцевых заглушек
Fix endcap